



CNCM
Tool Technology



**ТИСКИ СТАНОЧНЫЕ
ПРЕЦИЗИОННЫЕ GT**

I ПРИМЕНЕНИЕ И ХАРАКТЕРИСТИКИ

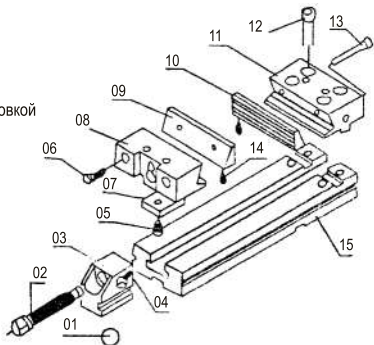
Это устройство изготовлено из высококачественной легированной стали. Рабочая поверхность закалена с мелкой шероховатостью. Благодаря сменному основанию, фиксированных тисков, подвижных тисков, оно облегчает работу с высокой точностью зажима и широко используется в станках с ЧПУ и других станках.

II ОСНОВНЫЕ ТЕХНИЧЕСКИЕ ХАРАКТЕРИСТИКИ

Наименование/Код	Рабочий ход, S_{max} (мм)	Высота губок, H (мм)	Общая длина, L (мм)	Ширина губок, B (мм)
GT100 тиски станочные	100	30	270	100
GT125 тиски станочные	150	40	345	125
GT150A тиски станочные	200	50	420	150
GT150B тиски станочные	300	50	520	150
GT175A тиски станочные	200	60	455	175
GT175B тиски станочные	300	60	555	175
GT175C тиски станочные	400	60	655	175
GT200A тиски станочные	200	65	495	200
GT200B тиски станочные	300	65	595	200
GT200C тиски станочные	400	65	695	200
GT200D тиски станочные	500	65	795	200
GT200E тиски станочные	600	65	895	200
GT300A тиски станочные	200	80	535	300
GT300B тиски станочные	300	80	635	300
GT300C тиски станочные	400	80	735	300
GT300D тиски станочные	500	80	835	300
GT300E тиски станочные	600	80	935	300

III НАЗВАНИЕ ЧАСТЕЙ

01. стальной шар
02. ходовой винт
03. стойка
04. установочный винт с шестигранной головкой
05. круглый винт с шестигранной головкой
06. круглый винт с шестигранной головкой
07. зажимная плата
08. подвижные тиски
09. пластина с подвижными тисками
10. фиксированная пластина с тисами
11. фиксированные тисы
12. круглый винт с шестигранной головкой
13. круглый винт с шестигранной головкой
14. пружина
15. корпус



IV СПОСОБЫ И ЭТАПЫ

1. Сначала выберите подходящие тиски в соответствии с обрабатываемой деталью и расположите их на столе.
2. Затем освободите направляющую (03), ослабив в ней установочный винт с шестигранной головкой (04).
3. Переместите стойку (03), чтобы стальной шарик (01) опустился в установленное отверстие корпуса в надлежащем положении зажима в соответствии с размером заготовок.
4. А затем затяните установочный винт с шестигранной головкой (04), стальной шарик (01) и удерживайте стойку (03).
5. Наденьте заготовку. поверните ходовой винт (02), чтобы переместить подвижные тиски (09) для осуществления зажима

V ПРИМЕЧАНИЕ

1. Это прецизионные тиски. Точность рабочего стола должна быть в пределах 0,005 мм
2. Рекомендуется, чтобы тиски крепились к рабочему столу с помощью зажимных пластин.
3. Крепление тисков к рабочему столу через отверстие в основании с помощью болтов и гайки, следует знать, что чрезмерный крутящий момент может повредить корпус тисков, что приведет к затруднению перемещения подвижной челюсти. В этом случае крутящий момент на болтах должен быть меньше указанного.

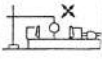
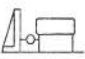
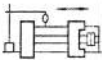
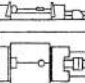
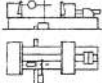
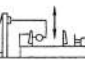
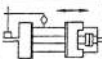
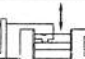
См. таблицу:

Тип	GT100	GT150	GT200 GT300	GT175A GT175B GT175C	GT200A GT200B GT200C GT200D
Крутящий момент	20	45	75	80	100

VI ТЕХНИЧЕСКОЕ ОБСЛУЖИВАНИЕ

Вращающиеся и скользящие детали следует часто и постоянно смазывать. При длительном хранении их следует очистить, смазать маслом и упаковать в полиэтиленовые пакеты.

КОНТРОЛЬНЫЙ СПИСОК

№	Описание	Элемент	Допуск	Отметка	№	Описание	Элемент	Допуск	Отметка
1		Параллельность верхней поверхности тела к поверхности основания	0.005 /100	OK	5		Прямоугольность двух сторон к поверхности основания	0.008	OK
2		Параллельность двух сторон в направлении раздвижения	0.005 /100	OK	6		Ошибка параллельности пластин тисков	0.005 /100	OK
3		Параллельность неподвижной пластины тисков к поперечному пазу дна	0.025 /100	OK	7		Прямоугольность двух пластин тисков к поверхности основания	0.005	OK
4		Параллельность центральной поверхности продольного паза к боковым поверхностям	0.01 /100	OK	8		Прямоугольность неподвижной пластины тисков по к бокам	0.02	OK

МОДУЛЬНЫЕ ПРЕЦИЗИОННЫЕ ТИСКИ ТИПА GT

Сертификат качества

Это устройство было протестировано и одобрено к поставке.

ТОВАРНАЯ НАКЛАДНАЯ

1.Тиски типа GT

1 шт.

2.Технические документы

Инструкция по эксплуатации 1 шт.

Сертификация качества 1 шт.

Упаковочный лист 1 шт.