



6511
НАБОР
ПАРАЛЛЕЛЬНЫХ
БЛОКОВ



ИНСТРУКЦИЯ ПО ЭКСПЛУАТАЦИИ

Параллельки для тисков, для обработки на токарном или фрезерном станке. Длина блоков 100 мм, в наборе 40 шт. Размеры (Ширина x Толщина): 5x2, 10x2, 15x2, 20x2, 6x3, 11x3, 16x3, 21x3, 7x4, 12x4, 17x4, 22x4, 8x5, 13x5, 18x5, 23x5, 9x6, 14x6, 19x6, 24x6 мм.

Закаленные HRC55-60.

Параллели из инструментальной стали используются в качестве подкладок, упоров или прокладок на фрезерном станке, в тисках при зажиме заготовок.

Использование параллельных блоков:

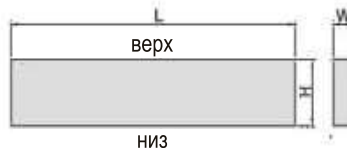
- Фиксация детали во фрезерных тисках на заданной высоте (когда высота заготовки меньше высоты губок).
- Как опорные пластины при обработке плит.
- Сквозное фрезерование, сверление или нарезание сквозной резьбы в заготовках.
- Фиксация небольшой заготовки/детали на расстоянии от губок тисков.
- При базировании заготовки, для гарантии строгой вертикальной параллельности.
- Параллельность между верхней и нижней сторонами: 5µm (исключение: 5x2, 6x3, 7x4, 8x5, 9x6 мм - 7µm).
- Разница в высоте сопряженной пары: 5µm (исключение: 5x2, 6x3, 7x4, 8x5, 9x6 мм - 7µm).
- Материал, из которого изготовлены параллели – инструментальная сталь твердостью 55 60 HRC.

Набор параллельных блоков



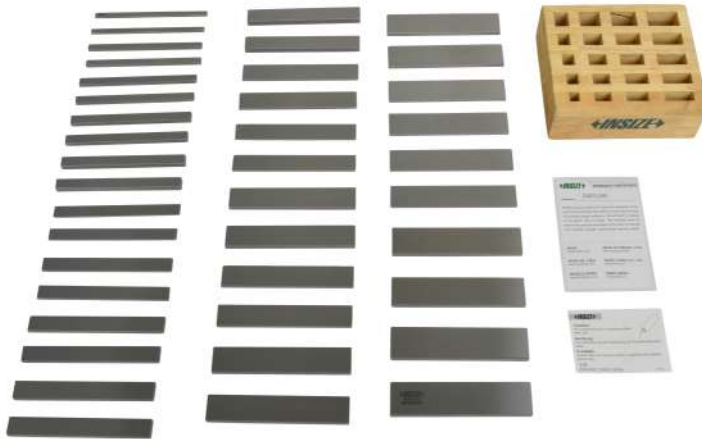
6511-20

- Параллельность между верхом и низом: 5 µm
- Разница в высоте пары: 5 µm
- Изготовлено из инструментальной стали
- Закалены до HRC55-60



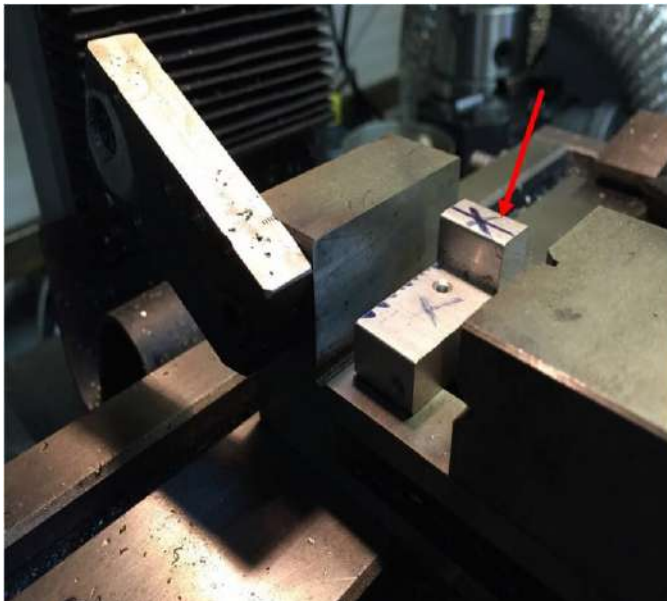
Код	Параллели в комплекте	Длина (L)	Высота (H) × толщина (W)
6511-20	20 пар	100 мм	5×2*, 10×2, 15×2, 20×2, 6×3*, 11×3, 16×3, 21×3, 7×4*, 12×4, 17×4, 22×4, 8×5*, 13×5, 18×5, 23×5, 9×6*, 14×6, 19×6, 24×6 мм
6511-24	24 пары	125 мм	11×8, 16×8, 21×8, 26×8, 31×8, 36×8, 13×10, 18×10, 23×10, 28×10, 33×10, 38×10, 15×12, 20×12, 25×12, 30×12, 35×12, 40×12, 17×14, 22×14, 27×14, 32×14, 37×14, 42×14 мм
6511-241	24 пары	150 мм	11×8, 16×8, 21×8, 26×8, 31×8, 36×8, 13×10, 18×10, 23×10, 28×10, 33×10, 38×10, 15×12, 20×12, 25×12, 30×12, 35×12, 40×12, 17×14, 22×14, 27×14, 32×14, 37×14, 42×14 мм

* Параллельность между верхом и низом и разность высот подобранной пары 5×2 мм, 6×3 мм, 7×4 мм, 8×5 мм и 9×6 мм в 6511-20 составляет 7 мкм.

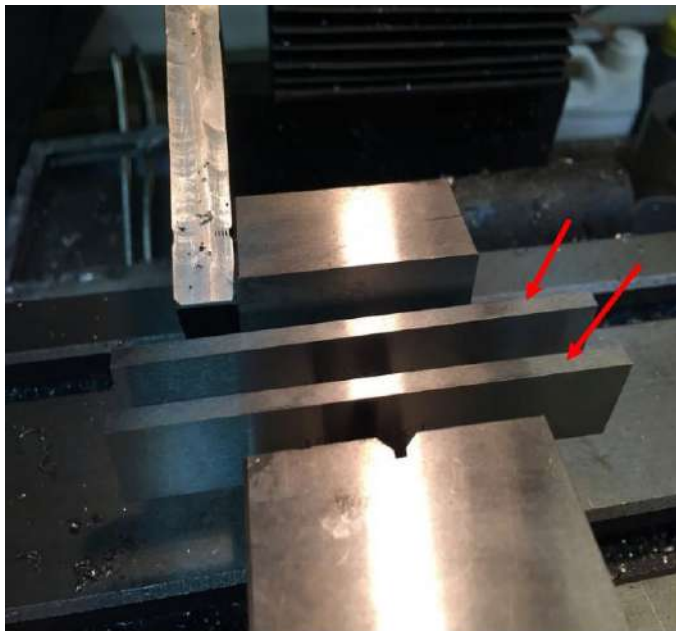


Например: данные приспособления используются для ориентирования зажимания детали в станочных тисках параллельно и на заданном расстоянии от базы тисков, в случаях, когда ее высота меньше высоты губок, при необходимости сделать сквозное отверстие/выборку, в других случаях.

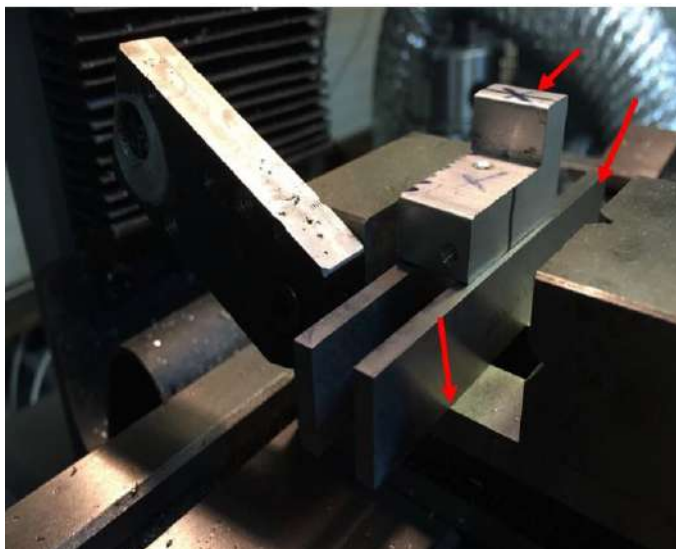
Берем деталь, к примеру, надо снять ее верхнюю часть, строго параллельно основанию, пробуем закрепить в тисках (деталь показана стрелочкой)



Деталь меньше по высоте, чем губки тисков, расчехляем параллельки, подбираем необходимую пару по высоте:



Ставим деталь на параллели, проверяем: теперь можно хорошо зажать деталь



Зажимаем тисками деталь,можно ее обрабатывать

