

MN-7315-2-E



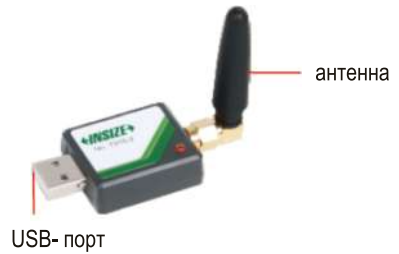
**7315-2**  
**БЕСПРОВОДНОЙ**  
**ПРИЕМНИК ДАННЫХ**

**←INSIZE→**

## Введение

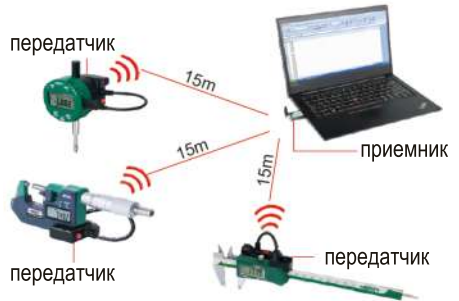
• 7315-2: многоканальный приемник, соединяется с максимум 16 передатчиками, текстовый формат виртуального com-порта, преобразованный в формат клавиатуры (такой же, как клавиатурный ввод в EXCEL, WORD и т.д.) с помощью прилагаемого программного обеспечения.

• Расстояние передачи составляет 15 метров. (При условии отсутствия препятствий и отсутствия электромагнитных помех.)



## Операция подключения

Подключите приемник к компьютеру, а также подключите измерительные инструменты с передатчиком.



## Инструкция по эксплуатации

1. Установите драйвер:

Откройте папку Drivers и установите драйвер (CP210xVCPInstaller\_x64 для 64-битной системы; CP210xVCP Installer\_x86 для 32-битных систем). Шаги следующие:



2. Скопируйте приложение COMTOKEY на компьютер.

3. Подключите приемник к USB-порту компьютера (COM-порт можно посмотреть в диспетчере устройств), как показано на рисунке справа:



4. Двойным щелчком откройте приложение COMTOKEY, выберите номер порта; нажмите "Подключить"; Когда приемник пуст и не сопряжен, он напомнит: "Информация об устройстве не найдена, пожалуйста добавьте устройство!"

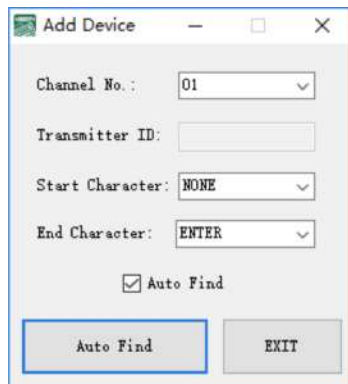


Основной интерфейс COMTOKEY

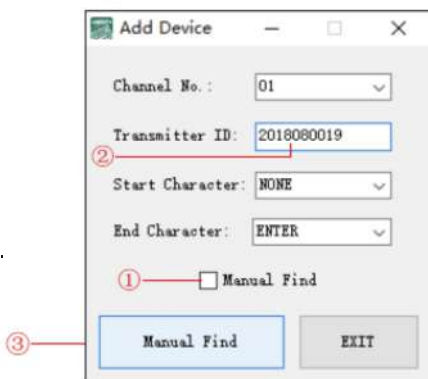
5. Добавьте устройство: есть следующие два способа (подойдет любой из них).

1. Автоматический поиск: Нажмите "Добавить устройство", откроется окно, показанное справа, нажмите "Автоматический поиск" и выберите соответствующий передатчик, чтобы добавить его; Повторите описанные выше действия, чтобы добавить несколько устройств.

**Примечание: Автоматический поиск должен выполняться при нормальном питании передатчика и подключении к датчику, который включен.**



2. Ручной поиск: нажмите "Добавить устройство", появится окно, показанное на правом рисунке, выберите ManualFind/ "Ручной поиск"(снимите флажок перед AutoFind / "Автоматический поиск"), введите серийный номер передатчика, а затем нажмите "Ручной поиск". Повторите описанные выше шаги для добавления нескольких устройств.



6. Удалить устройство: В главном интерфейсе выберите устройство, которое вы хотите удалить, а затем нажмите "Удалить устройство", чтобы удалить его.

7. Передача данных: После добавления устройства нажмите "Выполнить", откройте таблицу Excel. Нажмите красную кнопку на соответствующем передатчике для переноса данных измерений в нужную позицию, что эквивалентно вводу данных с клавиатуры и нажатию клавиши Enter.

В случае использования EXCEL данные будут введены в выбранную ячейку, затем последует команда ENTER (переход к следующей ячейке, направление перемещения можно задать в расширенных настройках EXCEL), как показано справа.

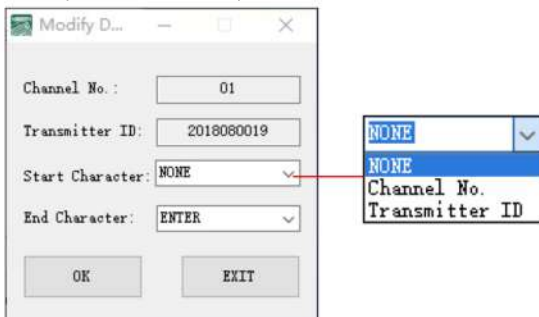
	A	B	C	D
1	10.88			
2	5.963			
3	50.03			
4	25.49			
5	50.05			
6	10.89			
7	25.51			
8	5.965			
9	10.86			
10	50.04			
11	50.05			
12	50.02			

**Примечание:** После добавления и удаления устройства, оно будет запомнено в приемнике, при следующем открытии порта информация о сопряжении будет отображена в главном интерфейсе, просто нажмите "Run/Выполнить", чтобы начать передачу данных.

8. Расширенные настройки:

1. Чтобы установить соответствие между данными и датчиками, можно установить формат вывода данных и добавить "Начальный символ" соответствия между данными и показаниями датчиков, можно установить формат вывода данных и добавить "Начальный символ" перед данными: номер канала или ID передатчика. Метод настройки следующий:

В главном интерфейсе выберите устройство, затем нажмите "Изменить Device", откроется следующее окно. Нажмите на стрелку (i) справа от "Начального символа", появится выпадающая опция появится выпадающая опция, вы можете выбрать номер канала или ID передатчика в качестве начального символа, и нажмите "OK".



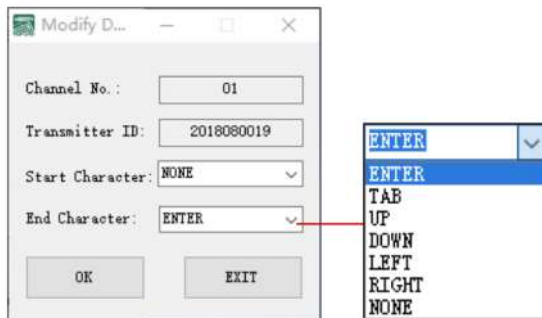
Пример вывода данных показан ниже:

Номер канала + данные

Идентификатор передатчика + данные

	A	B	C	D	E	F	G	H
1	59.22		2	54.29		2018080019	34.1	
2	52.51		2	42.08		2018080019	34.1	
3	41.02		2	24.81		2018080019	67.51	
4	59.27		2	24.81		2018080019	57.69	
5	164.53		2	46.56		2018080019	71.11	
6	138.21		2	55.29		2018080019	93.45	
7	133.44		2	42.11		2018080019	53.31	
8	115.77		2	42.12		2018080019	28.64	
9	89.51		2	50.14		2018080019	28.65	
10	79.23		2	53.35		2018080019	47.31	
11	70.57		2	48.65		2018080019	47.31	
12	57.08		2	34.59		2018080019	51.56	
13	33.78		2	55.74		2018080019	54	
14	23.82					2018080019	54	
15	40.28					2018080019	60.84	
16	29.57							
17	37.59							
18								

2. Вы также можете установить "Конечный символ", т.е. команда, выполняемая после вывода каждого данных, например: "ENTER" или команда "TAB". Настройка выполняется следующим образом: В главном интерфейсе выберите устройство, затем нажмите "Изменить Device", откроется следующее окно. Нажмите на выпадающую стрелку (i) справа от "EndCharacter/"Конечный символ", появится выпадающая опция, вы можете выбрать соответствующую команду в качестве конечного символа и нажмите "OK".



Указанными выше настройками можно также управлять непосредственно при добавлении устройства.

### 9. Дополнение:

Если вы хотите добавить, изменить или удалить устройства в процессе передачи данных, необходимо сначала выбрать "STOP", а затем выполнить соответствующую операцию после возвращения программы в основной интерфейс.

