

MN-1312-E



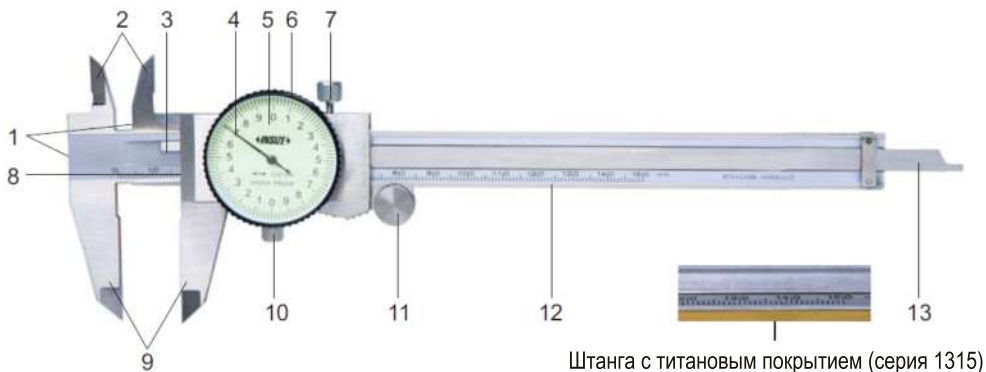
1312-150A/200A/300A
Штангенциркуль индикаторный
ШЦК 0-150/200/300 мм, 0.02 мм

←INSIZE→

Внимание:

Не измеряйте заготовку, если она вращается, это опасно и приведет к износу измерительных поверхностей.

Серии	Градировка индикатора серийного циферблата	Точность
1312/1315	0,02мм	±0,02 мм (диапазон: 0-100 мм)
1311	0,01мм	±0,03 мм (диапазон: 100-200 мм) ±0,34 мм (диапазон: 200-300 мм)



- 1 - Ступенчатые измерительные поверхности
- 2 - Внутренние измерительные губки
- 3 - Зубчатая рейка
- 4 - Стрелка
- 5 - Круглая шкала
- 6 - Ободок
- 7 - Стопорный винт

- 8 - Шкала
- 9 - Внешние измерительные губки
- 10 - Винт фиксации ободка
- 11 - Ролик (не для кода с суффиксом W)
- 12 - Балка
- 13 - Штанга для измерения глубины

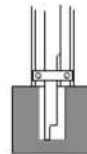
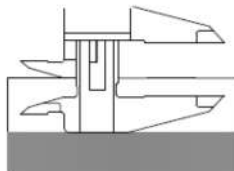
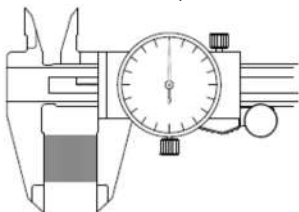
1. Измерение

Внешнее измерение

Внутреннее измерение

Измерение шага

Измерение глубины



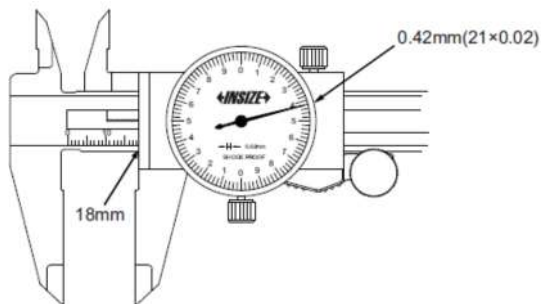
2. Не допускайте попадания режущей стружки в зубчатую рейку во время измерения, что может привести к повреждению. Держите нижние губки закрытыми после измерения, чтобы стержень для измерения глубины не попал в зубчатую рейку, что предотвратит попадание металлической стружки.

3. Очистите измерительные поверхности и штангу мягкой тканью, затем закройте внешние губки. Если стрелка не указывает на ноль, необходимо установить штангенциркуль на ноль. Ослабьте стопорный винт ободка и поворачивайте ободок до тех пор, пока стрелка не будет указывать на ноль, затяните винт фиксации ободка, чтобы зафиксировать его в новом положении. Необходимо регулярно проверять суппорт, чтобы убедиться, что он правильно установлен на ноль.

4. Для получения точных измерений необходимо контролировать усилие. Во время измерения, пожалуйста, всегда прикладывайте постоянное и правильное усилие на ролик для большого пальца. Измерительные губки должны "держать" заготовку и при этом "скользить" по ней.

5. Показания получают путем сложения показаний круговой шкалы с показаниями основной шкалы.

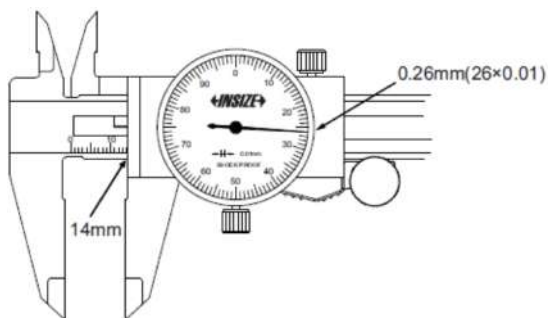
Серии 1312, 1315:



Показания основной шкалы: 18 мм
Разрыв шкалы балки: 0,42 мм

Показания: 18,42 мм

Серия 1311:



Показания основной шкалы: 14 мм
Разрыв шкалы балки: 0,26 мм

Показания: 14,26 мм