



**ВАКУУМНЫЙ
РЕШЕТЧАТЫЙ СТОЛ
VC-4060
ДЛЯ ЧПУ СТАНКА**

Вакуумный стол может быть подключен к вакуумному генератору или компрессору, с помощью которого можно преобразовать давление воздуха внутри стола.

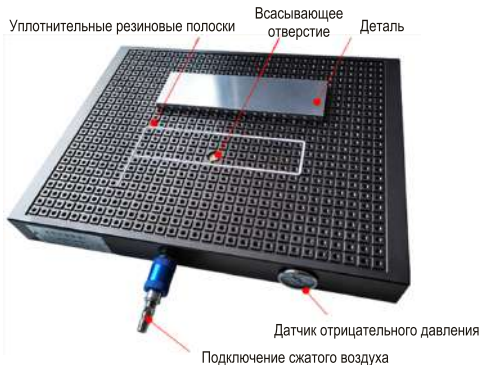


Иллюстрация процесса установки



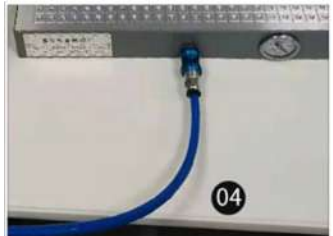
Снимите красную пылезащитную пробку



Подсоедините синий скользящий переключатель к быстроразъемному разъему с помощью водяной ленты



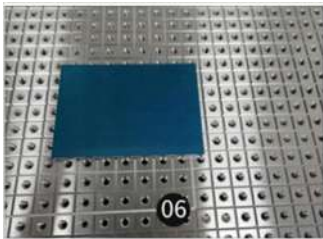
Подсоедините синий переключатель к вакуумному патрону



Подсоедините воздушный шланг воздушного компрессора к синему переключателю



Приложите уплотнительную резиновую ленту в соответствии с размером заготовки. Поместите всасывающие отверстия внутрь уплотнительной резиновой ленты.



Поместите заготовку поверх области уплотнения. Нажмите синий переключатель вверх, чтобы засосать заготовку. Потяните вниз синий переключатель, чтобы освободить заготовку.

Может работать с вакуумным насосом



Как установить?

Подсоедините один конец воздушного шланга непосредственно к всасывающему отверстию вакуумного насоса. Другой конец соединен с синим переключателем вакуумного патрона. Если вы нажмете синий переключатель вверх, он будет засасывать, если вы потянете синий переключатель вниз, перестанет.



Правильный способ использования уплотнительных резиновых полос

Белая уплотнительная резиновая прокладка расположена по центру всасывающих отверстий вакуумного патрона, образуя замкнутую область. Площадь немного меньше, чем снаружи заготовки. Уплотнительную резину не следует натягивать в процессе использования. Аккуратно вдавите уплотнительную резиновую полоску пальцем в квадратную прорезь в ее естественном состоянии. Уплотнение должно быть компактным, не должно быть зазоров. Или вакуум не может быть образован.

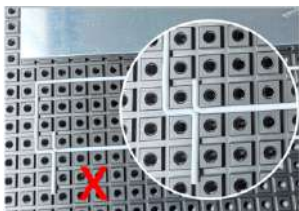
Обычно неправильные способы использования



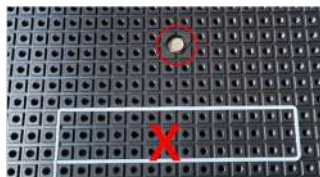
Перекрывание уплотнительных резиновых полос



Не запечатан полностью



Легко протекает



Всасывающее отверстие не находится в зоне уплотнения



Область уплотнения не является надлежащей. Слишком мал для заготовки.



Область уплотнения не является надлежащей. Слишком большой для заготовки.