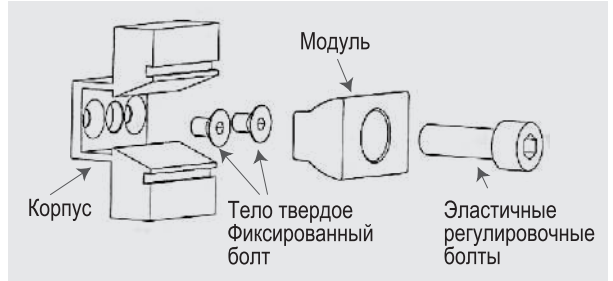
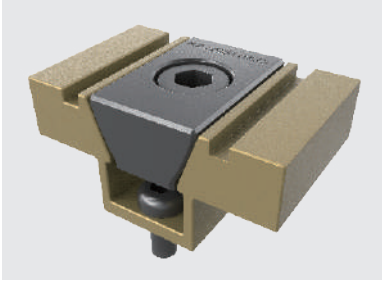


**КРЕПЕЖНЫЕ
КЛИНОВЫЕ ЗАЖИМЫ
KS-NORMAL**

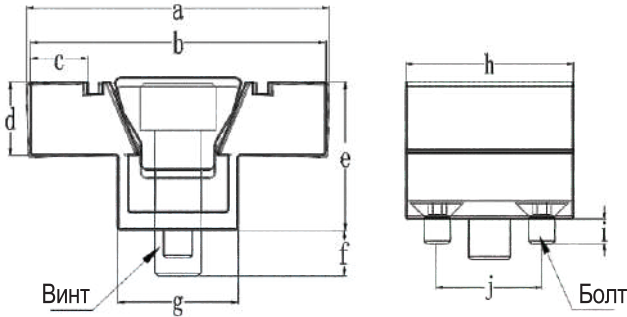
ИНСТРУКЦИЯ ПО ЭКСПЛУАТАЦИИ

Низкопрофильные тиски OK VISE

Стандарт (KS-NORMAL)



- **Принцип работы:** Затяните эластичный регулировочный болт в центре клина по часовой стрелке, и по мере того, как болт постепенно фиксируется, корпус постепенно расширяется в обе стороны одновременно, чтобы обеспечить зажим двух узлов с обеих сторон корпуса. Губки могут быть обработаны сами по себе в соответствии с формой обрабатываемой детали для обеспечения зажима заготовок специальной формы.
- **Преимущества:** Поддержка ручной / пневматической установки
 Чрезвычайно высокая надежность и повторяемость, компактная конструкция и простота монтажа
- **Область применения:**
 Может использоваться для профилирования
 Для прецизионной обработки
 Зажим плоской неподвижной заготовки
- **Расстойка/штучное производство/массовое производство**
 Идеально подходит для высокоэффективной обработки с ЧПУ



Параметры размера (мм)	a	b	c	d	e	f	g	h	i	j
KS-NORMAL-M6	40	38	6.6	9.5	19	7	15.7	24	5	16
KS-NORMAL-M8	54.1	50.8	9.9	12.6	25.4	10	20.8	31.9	5	20

Фактические физические параметры	Центральное натяжение (кН)	Допустимый момент затяжки (Н.м)	Единичный вес (г)	Материал корпуса	Материал модуля
KS-NORMAL-M6	6.6	14.3	47	Твердый алюминиевый сплав	SUM22 Оксид железа
KS-NORMAL-M8	8.8	14.5	115	Твердый алюминиевый сплав	SUM22 Оксид железа